

## FICHE D'ACTIVITE

<b>Thème</b>	<b>Les chaînes et les réseaux alimentaires</b>
<b>Niveau</b>	<b>Cycle II ( CP, CE1) et Cycle III</b>
<b>Objectifs</b>	<p>Reconstituer des chaînes alimentaires.            Etablir des relations dans un réseau alimentaire.            Notion d'écosystème</p>
<b>Matériel</b>	<p><u>Document n°1</u> : Chaîne alimentaire de la forêt boréale.  <u>Document N°2</u> : Chaîne alimentaire dans la forêt d'Europe.  <u>Document N°3</u> : Chaîne alimentaire océanique.  <u>Document N°4</u> : Réseau alimentaire</p>
<b>Déroulement</b>	<p><u>Proposition de départ</u>: Construire une chaîne alimentaire simple  <u>1/ Schématiser</u> des chaînes alimentaires simples.  <u>2/ Construire</u> un réseau alimentaire entre plusieurs espèces.  <u>3/ Déterminer</u> les différents niveaux trophiques : producteurs, consommateurs, décomposeurs.</p>
<b>Prolongements</b>	<p>Recherche documentaire pour trouver d'autres chaînes alimentaires existant dans la nature            Reconstitution du réseau alimentaire d'un animal donné.            Imaginer, inventer, écrire une histoire, un conte, une poésie ou une fable sur le thème des relations alimentaires.            Lecture d'un cas pratique : « Des cochons, des aigles et des renards.» Cet exemple anecdotique d'une perturbation des équilibres, montre l'influence des activités humaines sur la dynamique des populations.  <a href="http://www2.cnrs.fr/presse/communique/330.htm?&amp;theme=7&amp;debut=24">http://www2.cnrs.fr/presse/communique/330.htm?&amp;theme=7&amp;debut=24</a></p>

**Document n°1 : Exemple de chaîne alimentaire.**

Découper les vignettes et compléter le tableau de la chaîne alimentaire.

CHAINE ALIMENTAIRE		
Régime alimentaire	Nom	Chaîne alimentaire
(Producteur primaire)		



Carnivore secondaire

Végétal

Carnivore primaire

Herbivore

Herbe

Lynx

Loup

Lièvre



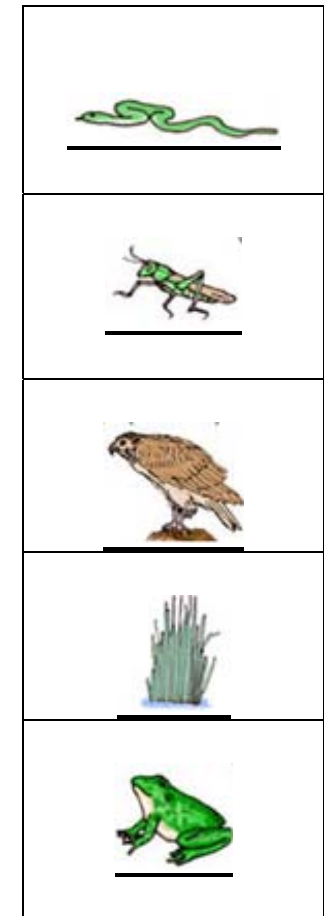
Est mangé par...

**Document n°2 : Reconstituer la chaîne alimentaire simple. Découper et coller les vignettes.**

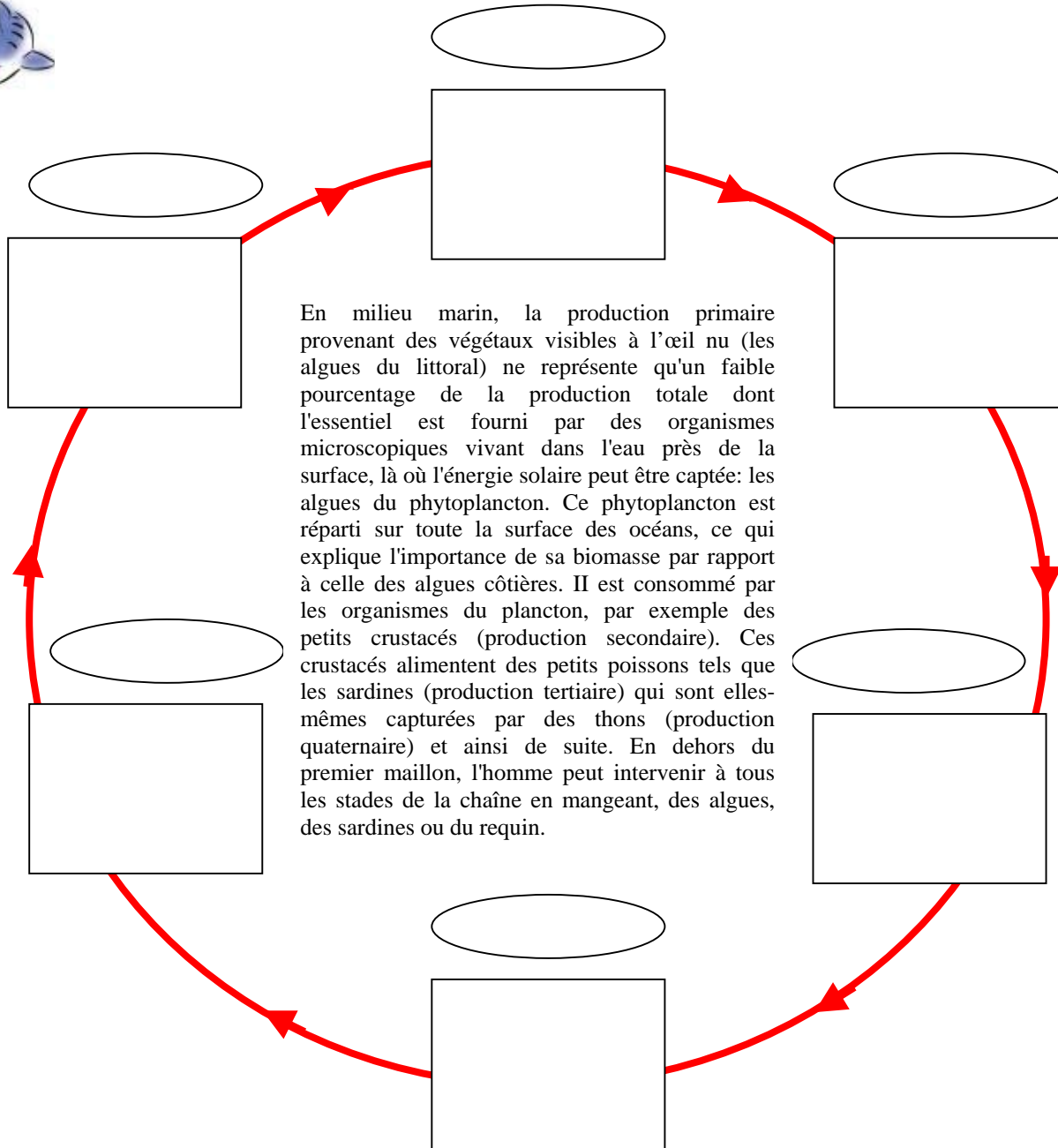
CHAINE ALIMENTAIRE			
Classe zoologique	Régime alimentaire	Nom	Chaîne alimentaire



Est mangé par...



**Document n°3 : Former une chaîne alimentaire océanique.** Compléter avec ( producteurs primaires, planctonivores, piscivores, carnivores.)




<b>Phytoplancton</b>

<b>Requin</b>

<b>Harengs</b>

<b>Otarie</b>

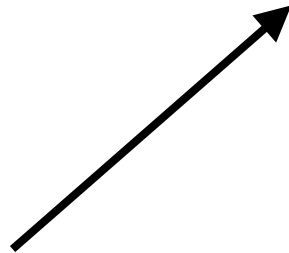
<b>Sardines</b>

<b>Zooplancton</b>

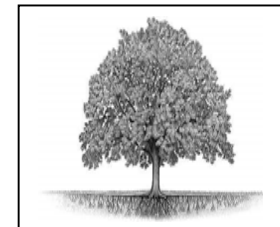
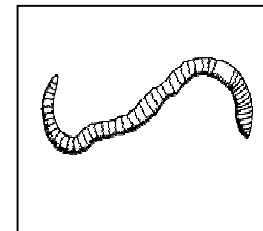
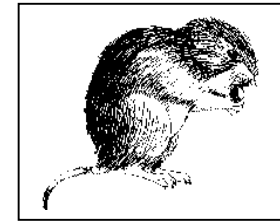
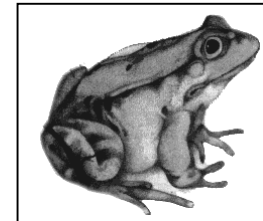
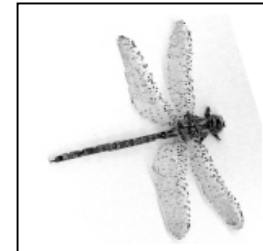
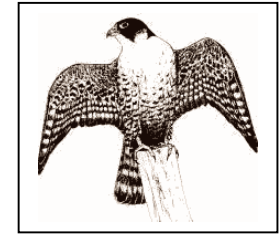
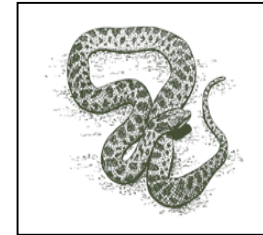
**Document N°4 : Etablir les relations alimentaires entre les différents animaux présents :**

Relier les 2 tableaux par des flèches « est mangé par » puis les reproduire dans l'arbre animalier pour établir les relations qui existent entre ces différentes espèces. Associer ces espèces aux différents niveaux trophiques ( producteurs,...)

ALIMENT
Feuilles mortes
Feuilles
Chenilles
Vers
Insectes
Rongeurs
Couleuvre
Grenouille
Mésange



ANIMAL
Chenille
Ver ( Lombric)
Grenouille
Couleuvre
Musaraigne
Mésange
Faucon



Les étapes successives de la chaîne constituent des niveaux trophiques : on y trouve 3 grands types d'organismes vivants:

- les producteurs : organismes chlorophylliens et végétaux qui transforment l'énergie lumineuse en énergie chimique. C'est le premier maillon de la chaîne.
- les consommateurs : ils se nourrissent directement ou indirectement des matières organiques élaborées par les producteurs végétaux et forment les maillons de la chaîne.
- les décomposeurs sont les bactéries qui assurent la minéralisation progressive de la matière organique. C'est le dernier maillon de la chaîne alimentaire.

