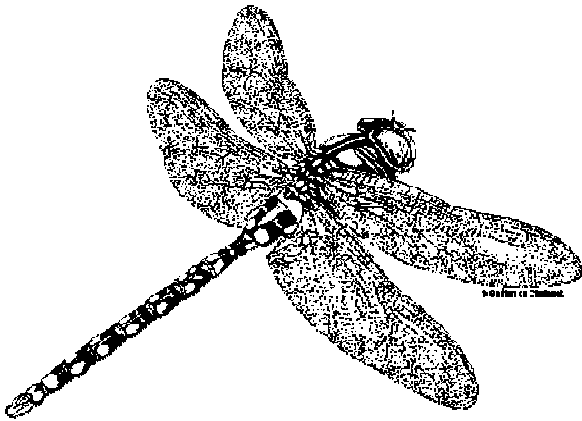


Qu'est-ce qu'un insecte ?



On a bien souvent tendance à penser que toutes « les petites bêtes avec plein de pattes » sont des insectes, même si elles ont des formes et des couleurs bien différentes.

Alors, comment reconnaît-on un insecte ?

En observant le corps d'un insecte, on voit **qu'il est divisé en trois parties** : **la tête, le thorax et l'abdomen**.

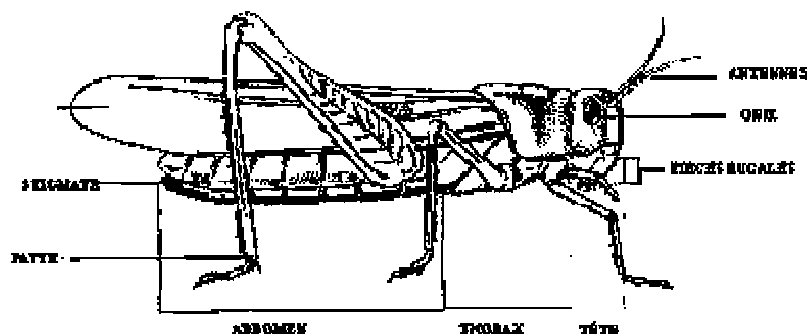


Cette division du corps est caractéristique de tous les insectes adultes et n'existe chez aucun autre animal.

La tête porte les organes des sens (les yeux et une paire d'antennes) et les organes de la nutrition (les pièces buccales).

Le thorax est la partie centrale du corps à laquelle sont attachées les pattes et les ailes. **L'insecte adulte a toujours six pattes**, caractère très important pour savoir si on a affaire à un insecte. Les araignées par exemple ont huit pattes, ce ne sont pas des insectes ! Chez certaines espèces, le thorax porte également une ou deux paires d'ailes.

L'abdomen est la partie postérieure du corps, il contient la plupart des organes de l'insecte (cœur, système digestif...).



CRIQUET

Contrairement à nous, les insectes n'ont pas d'os, ce sont des Invertébrés. Le corps est soutenu et protégé par une enveloppe externe très dure : la cuticule. Elle joue un rôle de squelette mais se trouve à l'extérieur du corps, c'est un exosquelette.