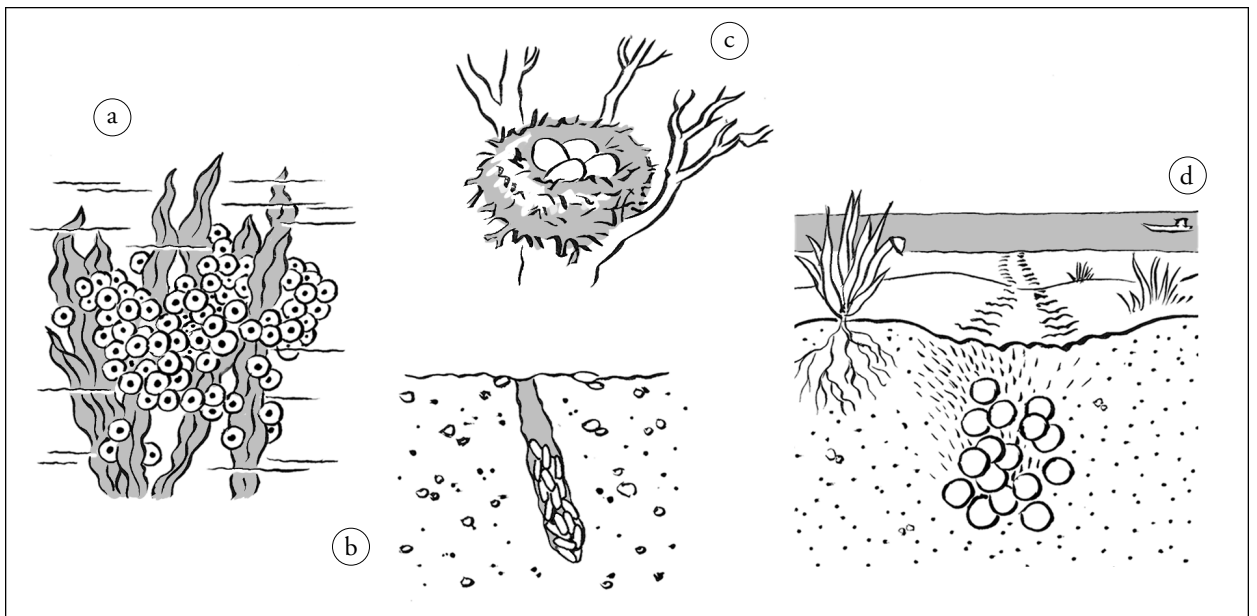
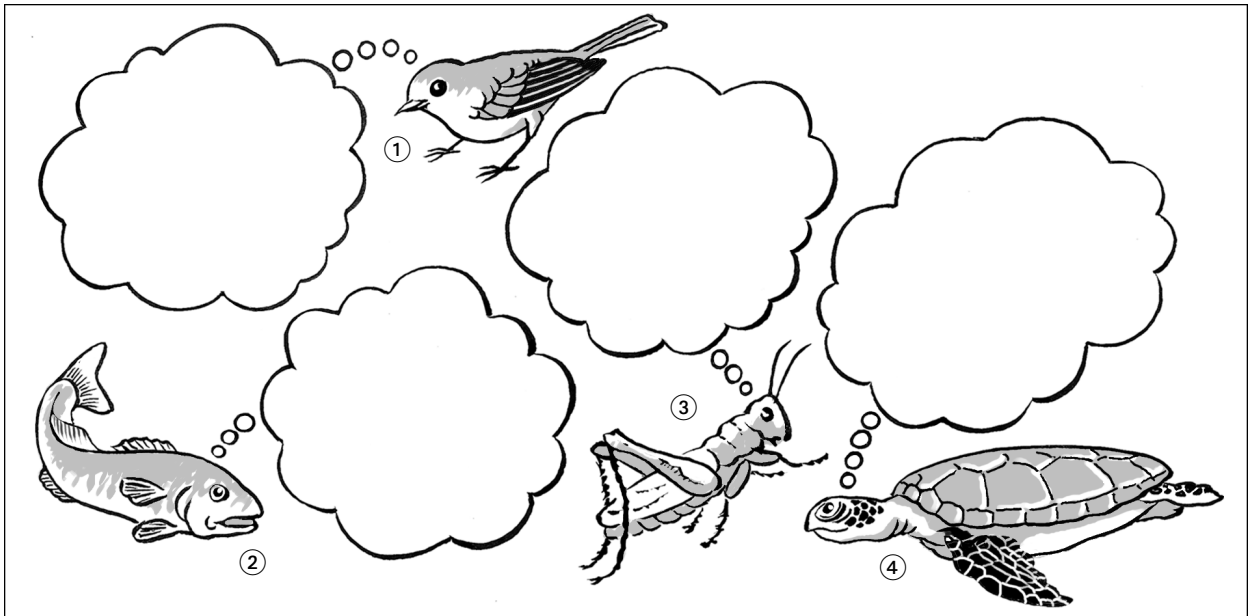




Tous les œufs ne vont pas dans le même panier!

Découvrir

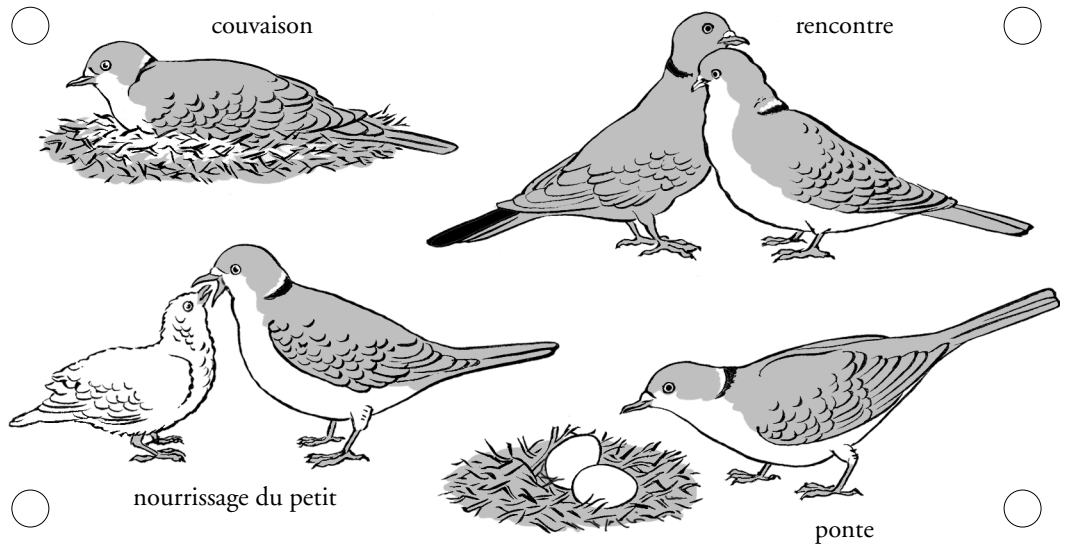


Observe chaque groupe d'œufs : trouve quel animal les a pondus et dessine-les dans la bulle qui convient.

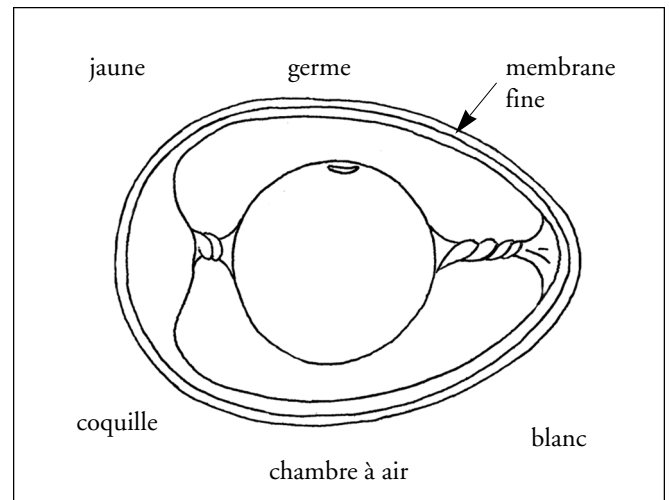


Aller plus loin

1 Voici différentes étapes de la reproduction des tourterelles. Remets les dessins dans l'ordre en leur attribuant un numéro.



2 Sur ce dessin d'un œuf de poule fécondé, trace les flèches manquantes. Puis colorie le dessin.



Retenir

Lis le texte et coche les bonnes réponses.

- Un **ovipare** pond des œufs qui se développent hors du corps dans le corps de la femelle. Il les dépose :
 - dans l'eau (c'est le cas pour les amphibiens, les poissons et les mollusques),
 - dans ou sur la terre (c'est le cas pour les reptiles et de nombreux insectes),
 - sur les plantes (c'est le cas pour les oiseaux).

- Comparé à l'adulte, un œuf pondu est de grosse taille de petite taille, car il contient les **réserves** nécessaires au développement de l'embryon.

| Reconnaître et observer des ovipares