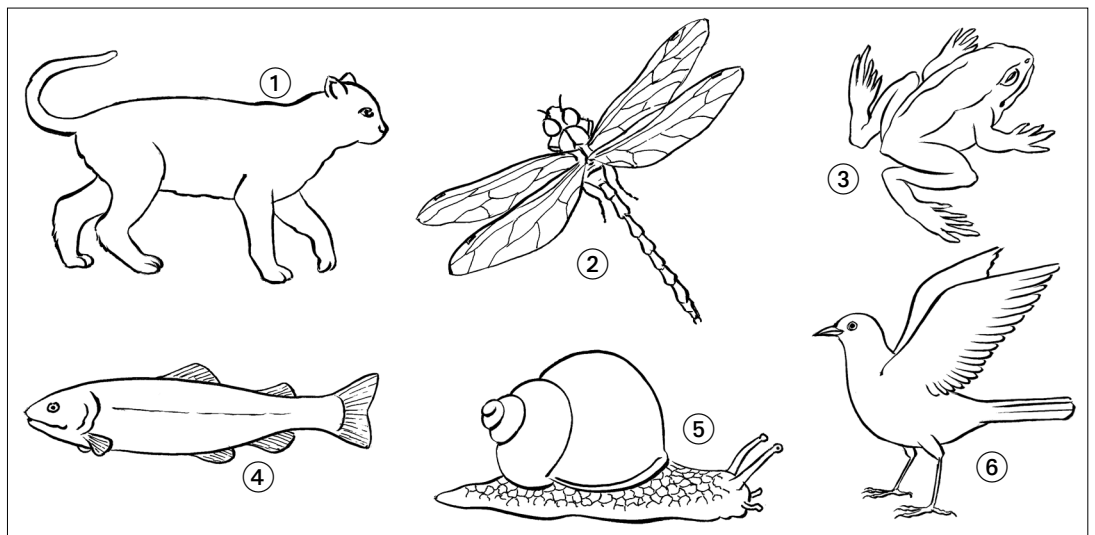
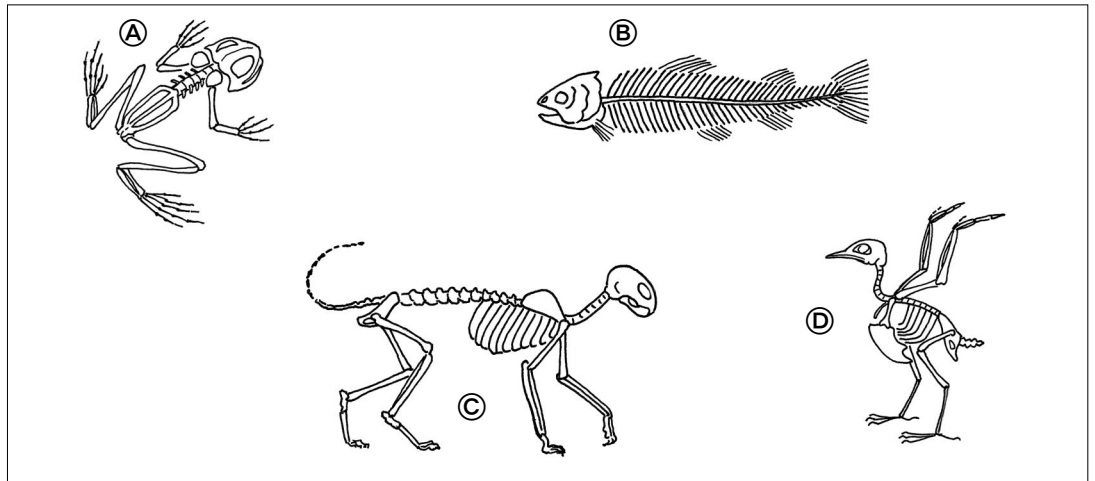




Qui a perdu son squelette?

Découvrir



a Associe chaque squelette à un animal.

b Certains animaux n'ont pas de squelette. Peux-tu expliquer pourquoi?



Aller plus loin

À l'aide du tableau de classification qui suit, indique le groupe de chaque animal.

Animal	Description	Groupe
Tortue luth	Possède un squelette. Sa carapace est constituée d'épaisses écailles soudées entre elles.	_____
Moule	A un corps mou enfermé dans une coquille.	_____
Sauterelle	Possède trois paires de pattes, mais pas de squelette.	_____
Homard	Est protégé par sa carapace. Il possède cinq paires de pattes dont une paire de pinces.	_____
Lapin	A un corps recouvert de poils.	_____
Pigeon	A un corps couvert de plumes.	_____

Caractères distinctifs		Groupe		
Vertébrés	corps couvert de poils		mammifères	
	corps couvert de plumes		oiseaux	
	corps couvert d'écailles	écailles soudées entre elles	reptiles	
		écailles non soudées	poissons	
	peau nue		amphibiens	
	Invertébrés	animal ayant une droite et une gauche	présence d'une carapace et de pattes articulées	3 paires de pattes 4 paires de pattes 5 paires de pattes nombreuses paires de pattes
corps mou			présence d'une coquille	mollusques
			corps formé d'anneaux	annélides
animal n'ayant ni droite ni gauche			présence d'une carapace	échinodermes
		pas de carapace: tentacules	cnidaires	



Retenir

Lis les phrases et coche les bonnes réponses.

- On appelle vertébré invertébré un animal qui possède une colonne vertébrale. La colonne vertébrale peut être formée d'os ou d'arêtes.
- La carpe, le chien, la baleine, le pigeon sont des invertébrés vertébrés.
- Les insectes, les mollusques et les crustacés n'ont pas de squelette, donc ni os, ni arêtes. Ce sont des vertébrés invertébrés.

| Distinguer animaux vertébrés et animaux invertébrés