

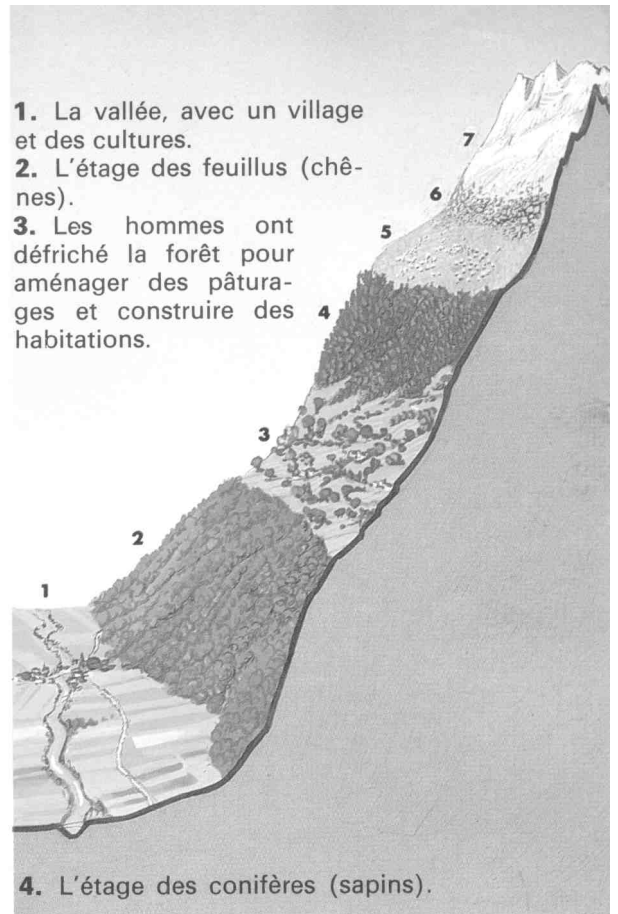
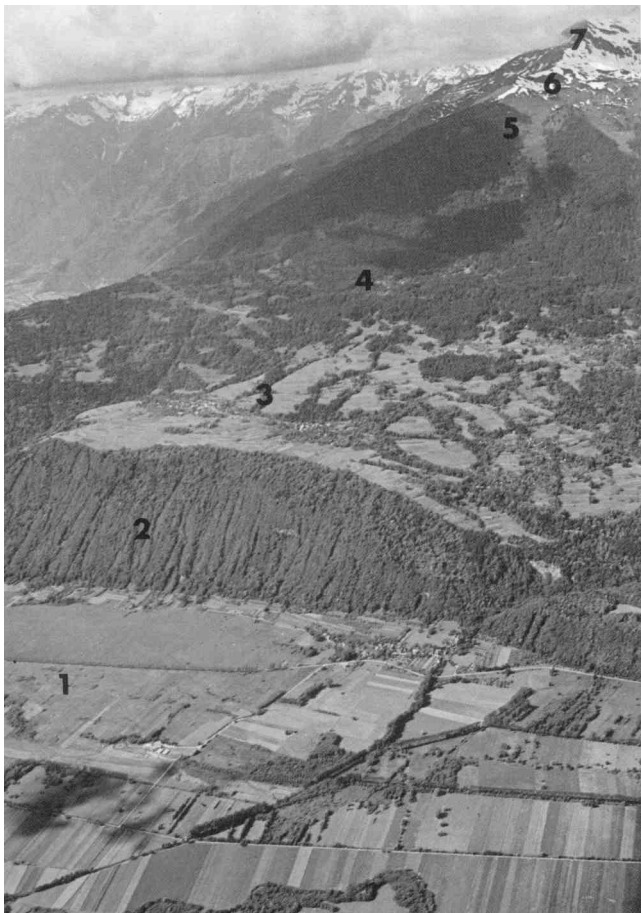
De quelle couleur colorie-t-on les montagnes sur une carte du relief ?

.....

Complète le tableau en écrivant le nom des massifs montagneux et le nom de chaque sommet le plus élevé.

Massifs montagneux	Sommet le plus élevé	Altitude

Observe l'étagement de la végétation en montagne.



- 1. La vallée, avec un village et des cultures.
- 2. L'étage des feuillus (chênes).
- 3. Les hommes ont défriché la forêt pour aménager des pâturages et construire des habitations.

4. L'étage des conifères (sapins).

- 5. Les alpages : des prairies naturelles en altitude.
- 6. Les rochers dépourvus de végétation.
- 7. Les neiges éternelles.