

EVALUATION SUR LE PALEOLITHIQUE

Compétence

montrer ses connaissances après l'étude d'une période historique

A

NA

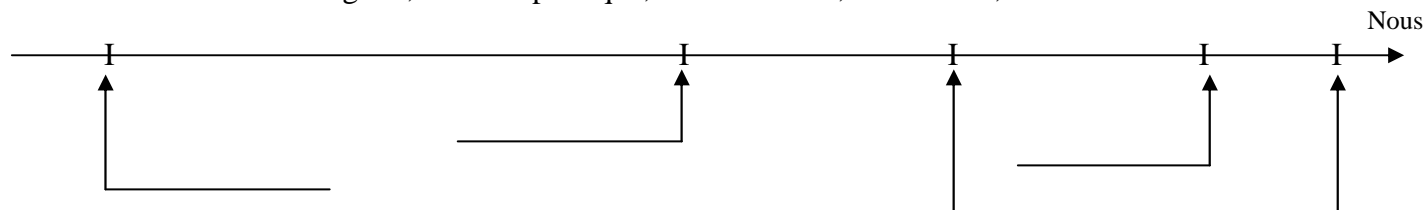
VA

1. Le mot « Paléolithique » signifie :

- pierre taillée
- pierre ancienne
- pierre nouvelle

2. Range les « hommes » préhistoriques du plus ancien au plus proche de nous.

Cro-Magnon, Australopithèque, Homo érectus, Néandertal, Homo habilis.



3. Lucy était

- une Néandertalienne.
- une Australopithèque.
- une Homo érectus.

4. Le squelette de Lucy a été découvert

- en France.
- en Amérique.
- en Ethiopie.

5. Attribue à chaque « homme » ce qu'il savait faire ou fabriquer.

- | | | | |
|------------------|---|---|---|
| Australopithèque | • | • | taillait des galets aménagés |
| Homo habilis | • | • | utilisait des objets naturels comme outils |
| Homo érectus | • | • | taillait des burins, perçoirs, harpons, aiguilles |
| Néandertal | • | • | taillait des pointes, racloirs |
| Cro-Magnon | • | • | taillait des bifaces, pointes |

6. Ecris Vrai ou Faux

Néandertal enterrait ses morts. _____

Au Paléolithique, les hommes décoraient les grottes. _____

Au Paléolithique, les hommes vivaient au même endroit. _____

Au Paléolithique, les hommes mangeaient des fruits et des baies sauvages. _____

Au Paléolithique, les hommes élevaient des animaux pour se nourrir. _____

Au Paléolithique, les hommes chassaient les animaux sauvages. _____

Cro-Magnon sculptait des statuettes. _____

Cro-Magnon cousait ses vêtements avec des peaux de bêtes. _____

Cro-Magnon utilisait la graisse de renne pour s'éclairer. _____